

Réseau des sylviculteurs/trices en faveur des bois précieux

Fiche signalétique : Fontaine aux amoureux Mise à jour 9 mai 2016

OBJET no 053

Localisation

coord.: X: 520 667
Y: 159 918

commune. Pampigny
surface (a) 23 ares , en 3 lots
altitude : 670 m
exposition au plat
mm/an 1000 mm
pente % : ± 0 %
assoc. végétale EK (Hêtraie no 118 VD, proche EK 7s)



Sylviculteur

Yann Bornand

Forestier de triage
Route de la Moutonnerie 5
1142 Pampigny
Tél 079 – 616'94'64
e-mail : yann.bornand@vd.ch



Spécificité propre au réseau: **Poirier sauvage**

Technique/méthode sylvicole: sylviculture d'arbres après plantation

Données du peuplement/objet (en 2016)

Peupl. principal : stade développement, âge

Plantation à 3 x 3m avec protections individuelles (corbeilles plastic) en automne 2014 ; âge = 1 an ; h = 1 – 1,2 m, complet 1 ligne de merisiers en bordure Nord, plus vigoureux que le poiriers

Peuplement accessoire

Débroussaillé en été 2015, propre entre les corbeilles

Origine

essence	nat.	artific.	origine
Poirier		X	150 plants ; Suisse (pépinière de Castro)
Merisier		X	25 plants Allemagne (sud-ouest) 14FP2186

Genre/degré /forme du mélange (en %, abrégé)

strate sup.: 85poirier – 15 merisier
strate moy.: ---
strate inf.: ronces fauchées

Différentiation sociologique des essences

essence	poirier	merisier			
prédominant	X	X			
dominant					
codominant					
dominé					
surcimé					

Sylviculture

Objectif et principes culturaux

production de bois de qualité, billons de 5m de long, propres en 50 – 60 ans ; taille de forme et élagage des arbres de place :

But de composition

90% poiriers 10% autres feuillus de bourrage

Mesures

Date	interventions
2014	Plantation en automne
2015	Fauchage à la débroussailleuse (fin été)

Suite „mesures

Date	interventions

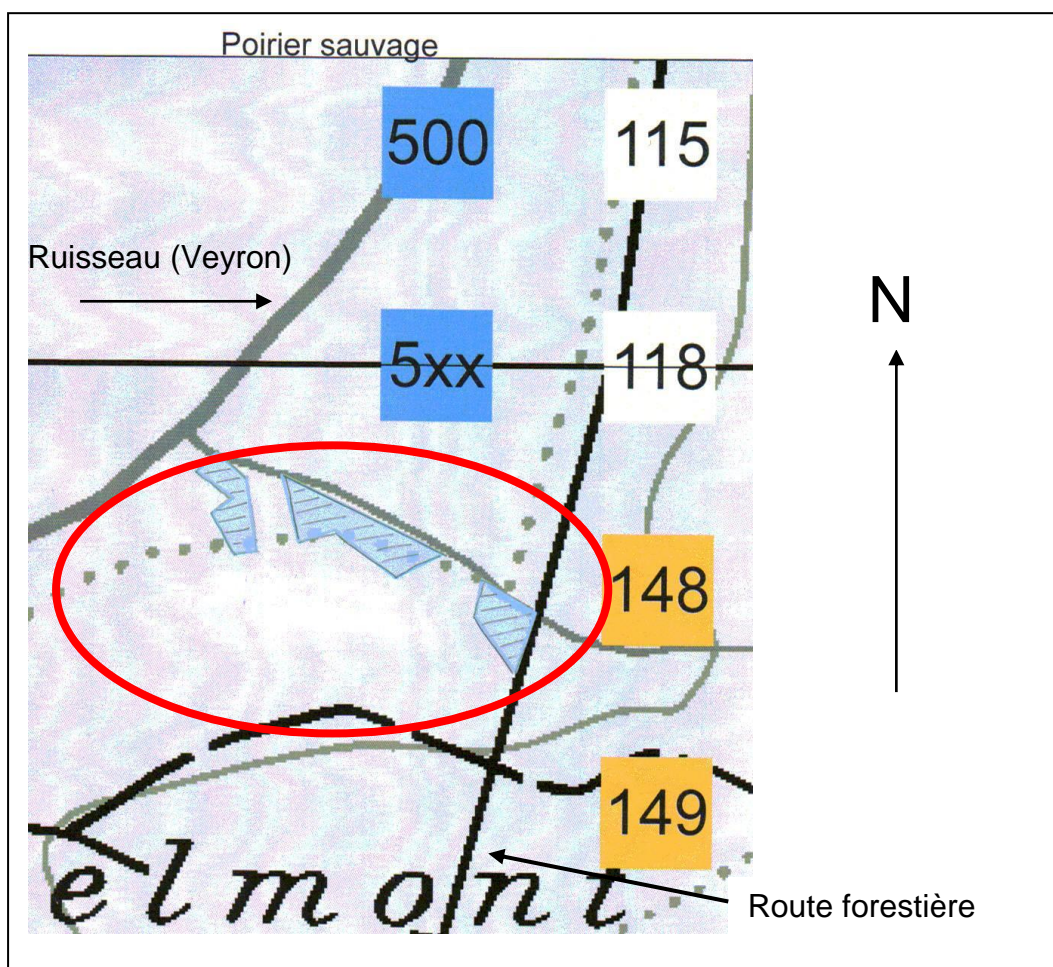
Vu la proximité du ruisseau, possibilité de dégâts par le castor
La forme allongée de la parcelle et le voisinage de perchis et de jeune futaie de part d'autre vont créer un effet de lisière négatif
→ rabattre à terme les lisières pour garantir un ensoleillement suffisant aux poiriers sauvages

Réseau des sylviculteurs/trices en faveur des bois précieux

Sujets témoin mesurés (objet no 053)

no	essence	âge	allure	Ø	circ.	H _{tot}	H _{pied}	date
1	poiriers	1	Bonne reprise, souvent avec axe vertical bien formé			1.0		9.5.2016
2			Quelques sujets fourchent → taille de formation nécessaire			1.2		9.5.2016
3								
4			Pas encore de mesures détaillées					
5								

Localisation des sujets témoin (schématiquement)



Informations supplémentaires
