

Réseau des sylviculteurs/trices en faveur des bois précieux

Fiche signalétique : Route de Villars Bozon

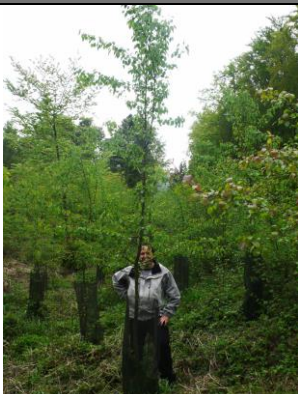
Mise à jour 9 mai 2016

OBJET no 054

Localisation

coord.: X: 521 110
Y: 161 348

commune. Pampigny
surface (a) 30 ares
altitude : 650 m
exposition au plat
mm/an 1000 mm
pente % : ± 0 %
assoc. végétale EK (Hêtraie
aspérules no118 VD, ~EK 7s)



Sylviculteur

Yann Bornand

Forestier de triage
Route de la Moutonnerie 5
1142 Pampigny
Tél 079 – 616'94'64
e-mail : yann.bornand@vd.ch



Spécificité propre au réseau: **Poirier sauvage**

Technique/méthode sylvicole: sylviculture d'arbres après plantation

Données du peuplement/objet (en 2016)

Peupl. principal : stade développement, âge

Plantation à 3 x 2m avec protections individuelles (corbeilles plastic) en automne 2011 ; stade du rajeunissement ; âge = 4 ans ; h = 2 – 4 m, pratiquement complet ; beaucoup de sujets présentent un axe vertical remarquable et fourchent peu !

Peuplement accessoire

présence de chardons à éliminer en raison terres agricoles voisines

Origine

| essence | nat. | artific. | origine |
|---------|------|----------|---|
| Poirier | | X | 200 plants ; Suisse (pépinière de Castro) |
| | | | |

Genre/degré /forme du mélange (en %, abrégé)

strate sup: 100poirier
strate moy.: ---
strate inf.: fauché entre les plants encore protégés

Différentiation sociologique des essences

| essence | poirier | | | | |
|-------------|---------|--|--|--|--|
| prédominant | X | | | | |
| dominant | | | | | |
| codominant | | | | | |
| dominé | | | | | |
| surcimé | | | | | |

Sylviculture

Objectif et principes culturaux

production de bois de qualité, billons de 5m de long, propres en 50 – 70 ans ; taille de forme et élagage des arbres de place

But de composition

100% poiriers

Mesures

| Date | interventions |
|------|--------------------------------------|
| 2011 | Plantation en automne |
| 2012 | Soins aux plantations (juillet-août) |
| 2013 | Soins aux plantations (juillet-août) |
| 2014 | Taille de formation, fin été |
| | |
| | |
| | |
| | |

Suite „mesures

| Date | interventions |
|------|---------------|
| | |
| | |
| | |
| | |
| | |
| | |
| | |
| | |
| | |
| | |

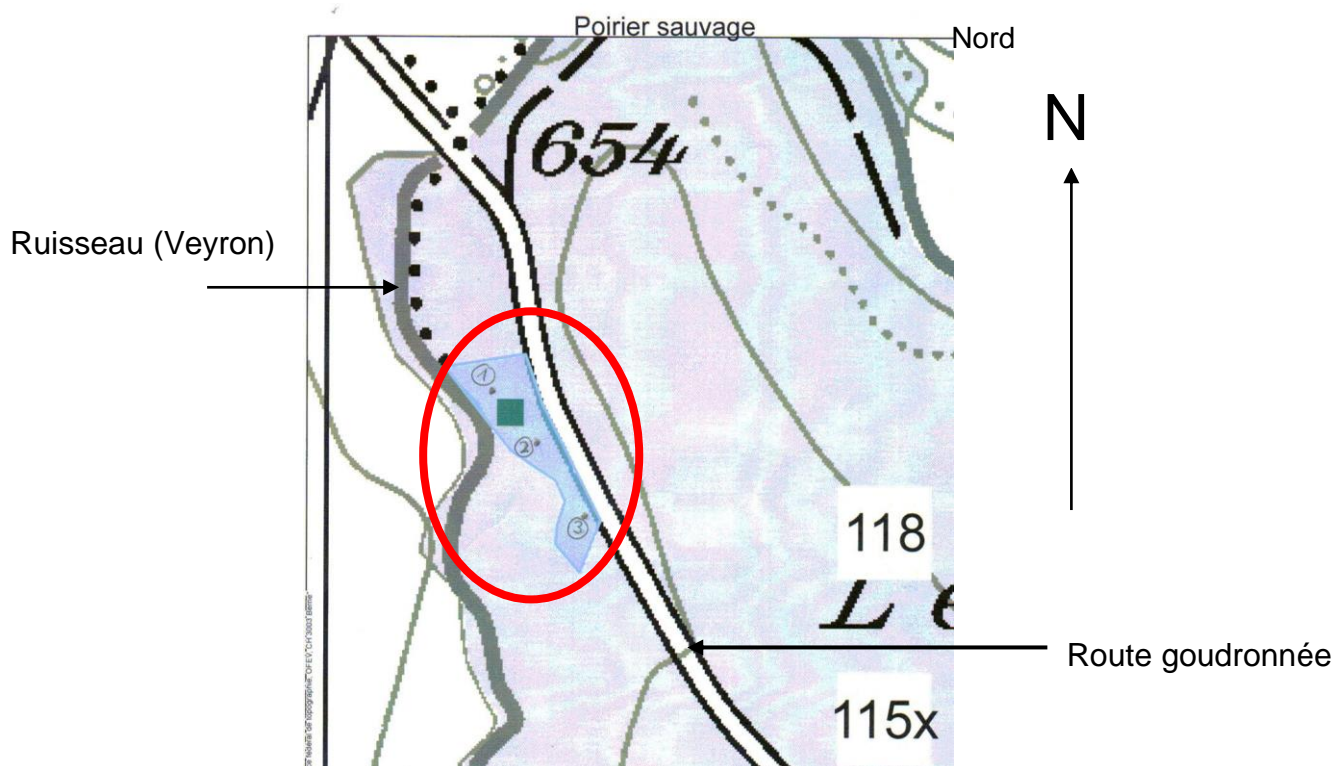
Il sied de poursuivre les tailles de correction pour obtenir des fûts droits sur 5-6 m environ
Présence de futaies I et II en lisière plantation → attention influence négative

Réseau des sylviculteurs/trices en faveur des bois précieux

Sujets témoin mesurés (objet no 054)

| no | essence | âge | allure | Ø | circ. | H _{tot} | H _{pied} | date |
|----|---------|-----|--|---|-------|------------------|-------------------|----------|
| 1 | poirier | 4 | Droit, axe vertical bien marqué, super croissance et forme | | 9.5 | 4 | | 9.5.2016 |
| 2 | poirier | 4 | Sujet à forte croissance, pied courbe, au-dessus excellent | | 10 | 4 | | 9.5.2016 |
| 3 | poirier | 4 | Droit, sans grosses branches latérales, forme idéale | | 11 | 4 | | 9.5.2016 |
| 4 | | | | | | | | |
| 5 | | | | | | | | |

Localisation des sujets témoin (schématiquement)



Informations supplémentaires

| | |
|---|--|
| Plantation bordée par une route de passage goudronnée et la rivière du Veyron | |
| | |