

Netzwerk von Forstfachleuten zur Wertholzförderung

Objektmerkblatt : Bann (SO)

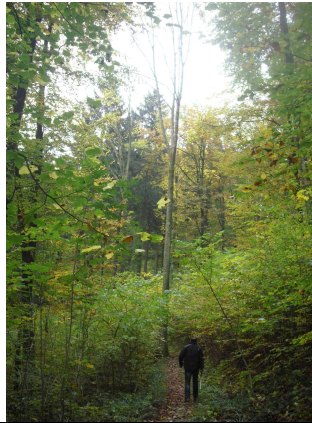
Aktualisierung 2012

OBJEKT Nr 034

Allg. Informationen

Lage: X: 634.514
Y: 245.608

Gemeinde:
Trimbach (SO)
Fläche (a) : 400
Höhe 550
Exposition: N-O
mm/Jahr 1'000
Neigung % : 30
Waldgesellschaft:
EK : 12a



Waldbauer

Georg Nussbaumer
Revierförster und
Betriebsleiter
info@forst-
hauenstein.ch
Tel: 079-435'33'64



Stichwort für das das Netzwerk **Bergahorn – Spitzahorn – Esche - Buche**

Waldbauliches Vorgehen: Dauerwaldüberführung, baumweises Verfahren

Objekt – und/oder Bestandesangaben (im Jahr 2012)

Hauptbestand, Entwicklungsstufen, Alter

Mittleres Baumholz in Dauerwaldüberführung, Oberschicht etwa 80 Jahre

Nebenbestand

Viel Verjüngung Bu, Es, Ah

Herkunft

Baumart	nat.	künstl.	Herkunft
Spitzahorn	X		lokal
Bergahorn	X		lokal
Esche	X		lokal
Buche	X		lokal
Fichte		X	??

Mischungsart/-Grad/-form (in %, Abk.)

Oberschicht: 20 BAh – 10 SAh – 20 Es, 20 Bu – 10Lbh-. 20 Fi

Mittelschicht: Bu – Es – BAh

Unterschicht: Bu - Bah, stelleneweise dicht

Soziale Stellung der Baumarten im Objekt

B-Art	BAh	SAh	Es	Bu	Fi
vorherrschend					
herrschend	x	x	x	X	X
mitherrschend		x	x	X	
beherrscht		x		X	
unterdrückt	X			X	

Waldbau

Ziel: Wertholzproduktion mit flexiblem Dauerwaldverfahren

Bestockungsziel: 30 Ah – 20 Fi- 20 Es – 20 Bu – 10 versch (Li)

Massnahmen

Datum	Eingriff
1985	Durchforstung
1999	Durchforstung - Kronenpflege
2008	Überführungsdurchforstung in Dauerwald

Weitere Massnahmen

Datum	Eingriff

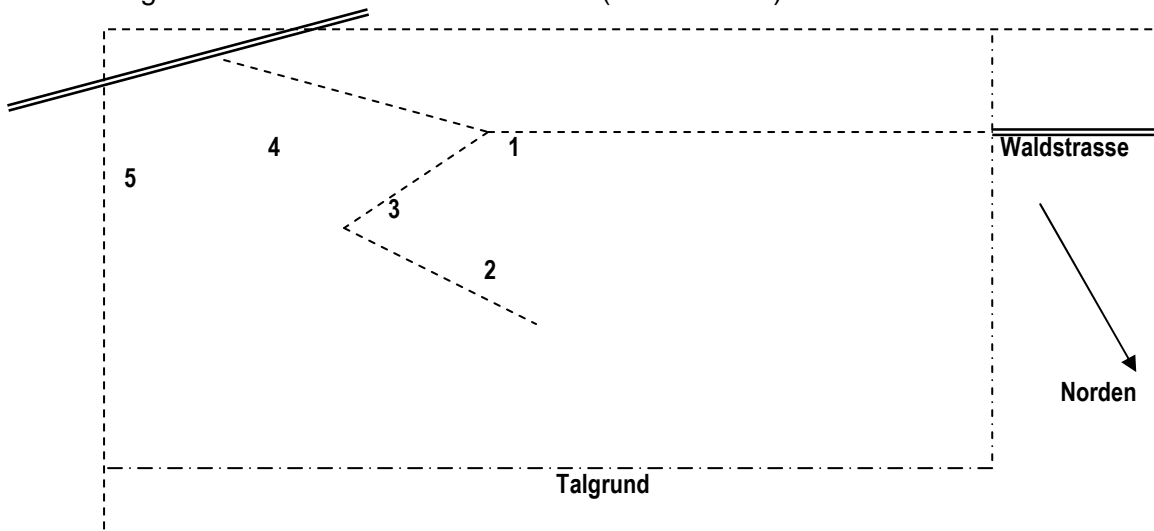
(siehe weitere Dokumente im Anhang)
Testfläche+ Lage mit speziell gemessenen Weiserbäumen auf der nächsten Seite

Netzwerk von Forstfachleuten zur Werthholzförderung

Gemessene Weiserbäume (Revision Oktober 2012, Bann, Gemeinde Trimbach)

Nr	Art	Alter	Habitus	Ø	Umf.	H _{tot}	H _{Boden}	Datum
1	Es	80	Dominant, frei gestellt , gerader Stamm		176	30	15	25.10.12
2	Bah	80	Co-dominant, frei		127	27	8	25.10.12
3	Bah	80	Co-dominant, Krone frei		134	30	8	25.10.12
4	Bah	80	Dominant, sehr gute ausgewichtete Krone, frei		156	30	15	25.10.12
5	Es	80	Dominant, gute Krone, frei		114	28	13	25.10.12

Lokalisierung der Weiserbäume auf der Fläche (schematisch)



Weitere Information über die Fläche

→ siehe Fotos