

Réseau des sylviculteurs/trices en faveur des bois précieux

Fiche signalétique : **La Rossmatta**

Relevés en 2013

OBJET no 046

Localisation

coord.: X: 580237
Y : 179665

commune. Pierrafortscha (FR)
surface (a) 28.8
altitude : 700m
exposition ouest
mm/an 1200 mm
pente % : 0-10
assoc. végétale EK 7a
(hêtraie à asperule typique)



Sylviculteur

Jacques DOUTAZ
Ingénieur forestier-EPFZ
Professeur au CEFOR-
Lyss
3250 Lyss
Tél 032 387'49'22
Natel : 079-687'35'71

forêt privé appartenant à
M. Jean-Baptiste De Weck



Spécificité propre au réseau: **Mersier – érable sycomore**

Technique/méthode sylvicole: Rationalisation biologique ; première intervention tardive (à env. 15 ans), puis détourage des arbres de place sans aucune mesure auxiliaire

Données du peuplement/objet (en 2012)

Peupl. principal : stade développement, âge

Surface avec régénération préexistante et fauchée par Lothar ; non traitée jusqu'en 2013 ; perchis en transition vers la jeune futaie ; âge 14-22 ans

Peuplement accessoire : Hêtre, frêne

Origine

essence	nat.	artific.	origine
merisier	X		locale
Érable syc	X		locale
épicéa	X		locale
hêtre	X		locale
frêne	X		locale

Genre/degré /forme du mélange (en %, abrégé)

strate sup: 60mer - 30er's – 10 ép

strate moy.: hê, frê

strate inf.:

Différentiation sociologique des essences

essence	Mer	Er's	Ep	Hê	Fr
prédominant					
dominant	x	x	x		
codominant			x	x	x
dominé				x	x
surcimé					

Sylviculture

Objectif et principes cultureux

DHP de 50-60 cm en 60 ans pour le merisier, choix de 19 arbres de place (66/ha), détourage sans mesure auxiliaire ; dégagement vigoureux dès la 1^{ère} intervention grâce à un choix des arbres de place basé surtout sur leur vigueur

But de composition

60 mer – 30 ér's – 10 ép

Mesures

Date	interventions
1990-99	Régénération naturelle sous couvert
déc 1999	Ouragan Lothar, évacuation partielle bois
2008	Enlèvement derniers gros bois à l'ouest
Mai 2013	Choix de 19 arbres de place

Suite „mesures

Date	interventions
Mai 2013	Détourage des arbres de place (entreprise – Clément Sarl d'Ependes)

Au verso : précisions sur la surface de référence avec quelques sujets emblématiques mesurés

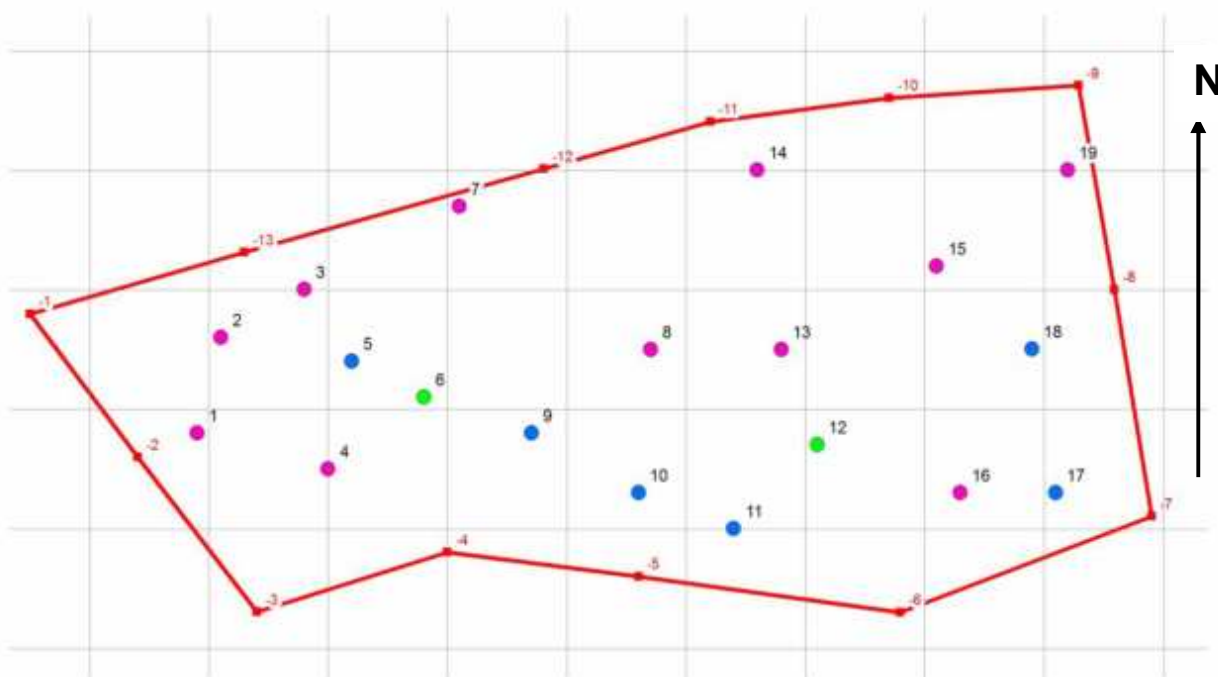
Réseau des sylviculteurs/trices en faveur des bois précieux

Sujets témoin mesurés (objet no 0046)

no	essence	âge	allure	Ø	circ.	H _{tot}	H _{piéd}	date
1	merisier	18	Dominant, vital	25.3	79	17	4.5	Mars 2013
8	merisier	18	Dominant, vital	20.2		13.6	5	Mars 2013
15	merisier	18	Dominant, vital	22.0		13.3	4.5	Mars 2013
9	érable	18	Dominant, vital	16.1		16.6	7.8	Mars 2013
17	érable	18	Dominant, vital	19.6		14.1	4.4	Mars 2013

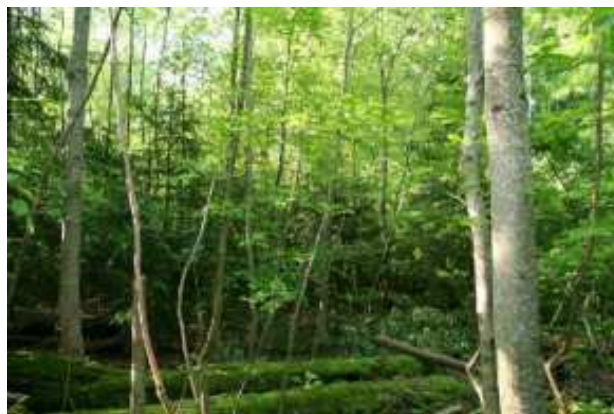
Localisation des sujets témoin (schématiquement)

Répartition spatiale des arbres de place : en rose les merisiers, en bleu les érables sycomores et en vert les épicéas. Les carreaux représentent chacun une surface de 10 m x 10 m



Informations supplémentaires

→ voir rapport „Rossmatta“, d'août 2013



Réseau des sylviculteurs/trices en faveur des bois précieux

