

## Réseau des sylviculteurs/trices en faveur des bois précieux

Fiche signalétique : **Chanet de Colombier – div 07 Nouvel objet (2014)**

**OBJET no 050**

### Localisation

Coord.: X : 555'600  
..... Y : 202'900  
Commune : Milvignes (NE)  
Propriétaire : Etat de NE,  
Chanet de Colombier, div.7  
Surface (a) 615 a  
Altitude : 550 m  
Exposition : en butte, plutôt sud  
mm/an 900 mm  
Pente % : 0 – 25%  
Assoc. végétale EK : Hêtraie à  
Laiches (selon J.-L. Richard);  
EK N°15. Sol graveleux, très  
sec en butte.



### Sylviculteur

**Jean-Pierre Rausis**

forestier de cantonnement  
Tél. 079-250'02'61  
Le Burkli,  
2019 Chambrelieu  
email :  
[jean-pierre.rausis@ne.ch](mailto:jean-pierre.rausis@ne.ch)



Spécificité propre au réseau: **Pin sylvestre – noyer commun – mélèze – merisier**

**Technique/méthode sylvicole:** sylviculture d'arbres, préservation du mélange en fonction des microstations

### Données du peuplement/objet (en mars 2014)

#### Peupl. principal : stade développement, âge

Coupe d'abri sous vieux pins sylvestres ; régénération naturelle très riche en essences en fonction de l'emplacement ; stade du perchis avec fort bourrage ; âge 24 ans.

**Peuplement accessoire :** hêtre, érable, frêne, noyer

#### Origine

essence	nat.	artific.	origine
Pin sylvestre	X		Locale
Noyer comm.	X		Locale
Mélèze	X		Locale
Merisier	X		Locale

#### Genre / degré / forme du mélange (en %, abrég.)

strate sup: 20pin – 20noy – 10mél - 20mer-10ér-20autres (hè)  
strate moy.: hêtre – ér – frê – châ (dense)  
strate inf.: peu

#### Différentiation sociologique des essences

essence	Pin s.	noyer	mél	mer	autres
prédominant	X				
dominant	X	X	X	X	x
codominant	X	X	X	X	x
dominé		X	X		x
surcimé					

### Sylviculture

#### Objectif et principes cultureux

Veiller à une forte diversité des essences ; dégager quelques belles billes de pied (noyers, mer, ér) ; observer le comportement des essences sur sol sec en haut de la butte.

#### But de composition

Au moins 5 essences se maintiennent dans la strate sup.

#### Mesures

Date	interventions	
1989	Coupe d'abri, fort apport de lumière	
1990	Nettoisement parterre de coupe, propre	100h
1992	Soins, débroussaillage	42h
1993	Soins, débroussaillage	36h
1994	Soins, débroussaillage	26h
1995	Sélection positive, régulation mélange	30h
1997	Sélection positive, régulation mélange	60h
1999	Sélection positive, régulation mélange	42h
2002	Sélection positive, régulation mélange	71h

#### Suite „mesures

Date	interventions	
2006	Choix candidats, dégagement	15h
2010	Dégagement arbres de place – élagage	40h

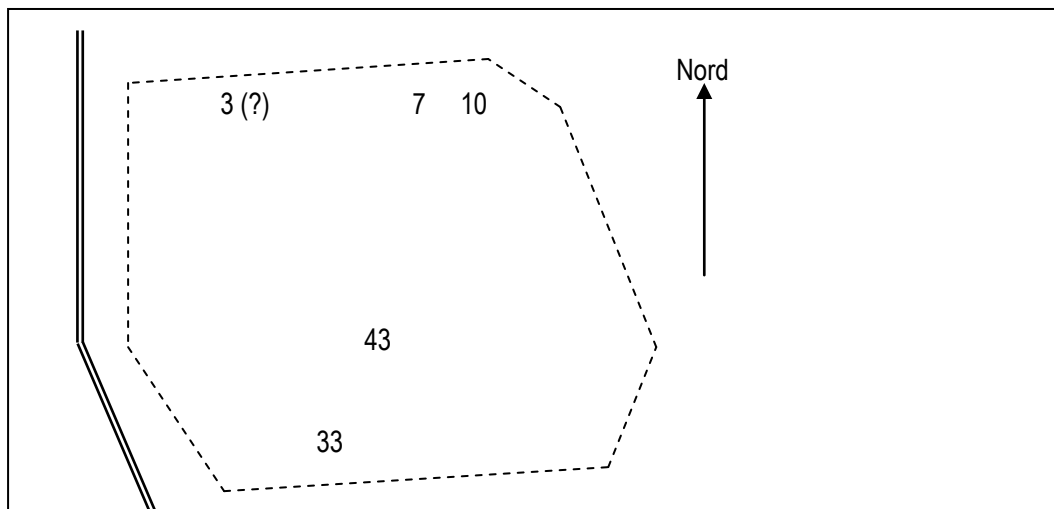
**Remarques :** inventaire en sept 2010 des 59 arbres de place ; le hêtre attend en sous-étage, à l'affût ; prochaine intervention ciblée sur arbres de place : 2014

## Réseau des sylviculteurs/trices en faveur des bois précieux

### Sujets témoin mesurés (objet no 050)

no	essence	âge	allure	Ø	circ.	H <sub>tot</sub>	H <sub>piéd</sub>	date
2	Merisier	24	Dominant, bien enveloppé	18.5	58	16	5	17.03.14
7	Mélèze	24	Dominant	22.5	71	18	7	17.03.14
10	châtaignier	24	Co-dominant	18.5	58	16	5	17.03.14
43	Pin sylvestre	24	Dominant	18.5	58	16	5	17.03.14
33	Noyer comm.	24	Dominant	21.5	68	16	4	17.03.14

### Localisation des sujets témoin (schématiquement)

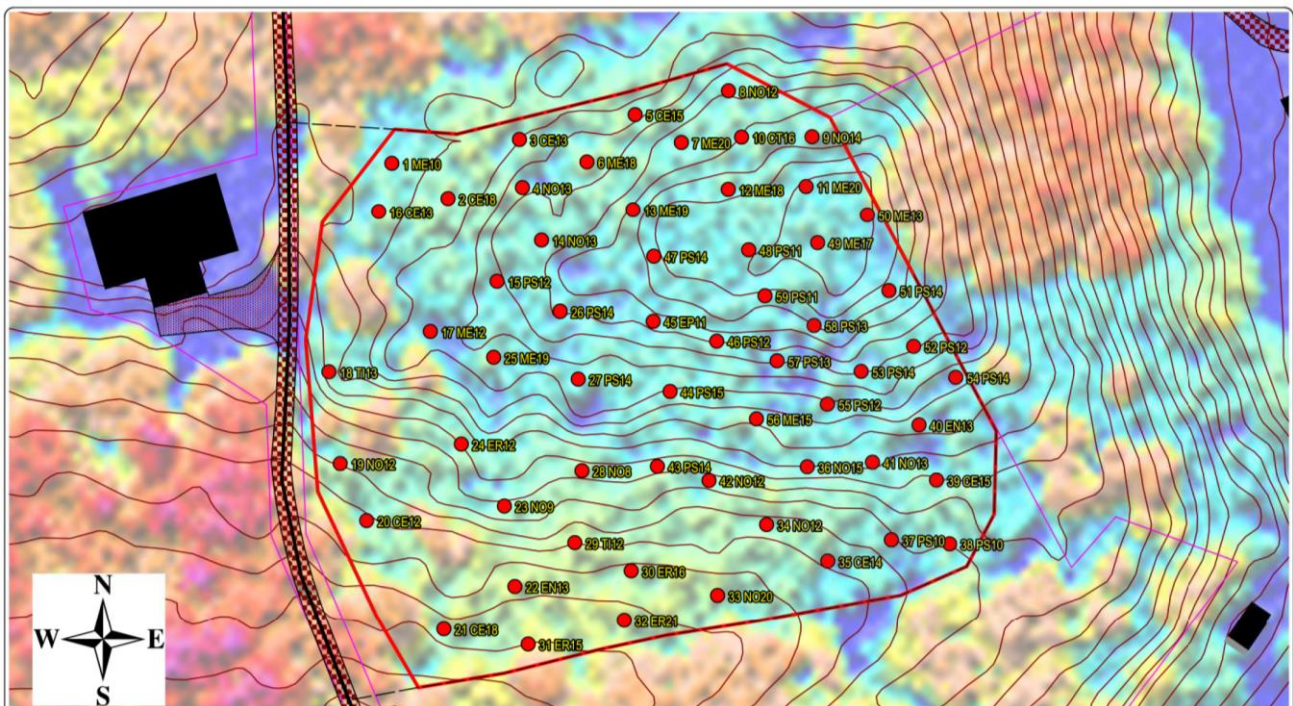


### Localisation des arbres de place

Echelle 1 : 650 (1 cm = 6.5m)  
Equidistance 1 m

● No. du candidat + Essence + dhp automne 2010

**F307**





## Réseau des sylviculteurs/trices en faveur des bois précieux

### Informations supplémentaires

→ Aspect visuel du peuplement et de certains arbres de place en octobre 2010



Peuplement photographié le 30 octobre 2010.



Peuplement photographié le 30 octobre 2010.



Réseau des sylviculteurs/trices en faveur des bois précieux



Le 30 octobre 2010.



Le 30 octobre 2010.

